

**Nouvelles structures intra-belges de
concertation « Eau » à l'échelle locale /
Nieuwe intra-Belgische overlegstructuren
'Water' op lokaal niveau:
GOW & IWP**



Wallonie



Service public
de **Wallonie**

Launch Event LIFE IP BELINI
23 mai 2017, Brussels (HUSA President Park)

Catherine LATOUR (DGARNE - DEE - DESU)

APERÇU / OVERZICHT:

- 1. Contexte belge et européen**
- 2. Structure générale de la concertation « Eau » intra-belge**
- 3. Concertation transrégionale Eau à l'échelle locale : GOW et IWP**

1. CONTEXTE BELGE ET EUROPÉEN

- **Belgique :**

Les 3 Régions et l'Etat fédéral sont compétents pour la mise en œuvre de la Directive-Cadre sur l'Eau (DCE / KRLW / WFD):

- **3 Régions :** eaux douces (souterraines et de surface) + estuaires
- **Etat fédéral :** eaux côtières (DCE) et eaux territoriales (*Directive-Cadre Stratégie pour le Milieu marin, MSFD*)

- **UE : Commission européenne**

Evaluation des 1^{ers} plans de gestion des districts hydrographiques 2010-2015 (PGDH1 / SGBP1) requis par la Directive-Cadre sur l'Eau :

→ Reproches de la Commission européenne sur le manque de coordination entre les 4 entités belges (3 Régions et Etat fédéral).

1. CONTEXTE BELGE ET EUROPÉEN (SUITE)

→ **Décision commune des 4 entités belges de renforcer la concertation et la coordination intra-belges pour la mise en œuvre :**

- **de la Directive-Cadre sur l'Eau (KRLW 2000/60/EC) et**
- **de la Directive Inondations (ORL 2007/60/EC)**

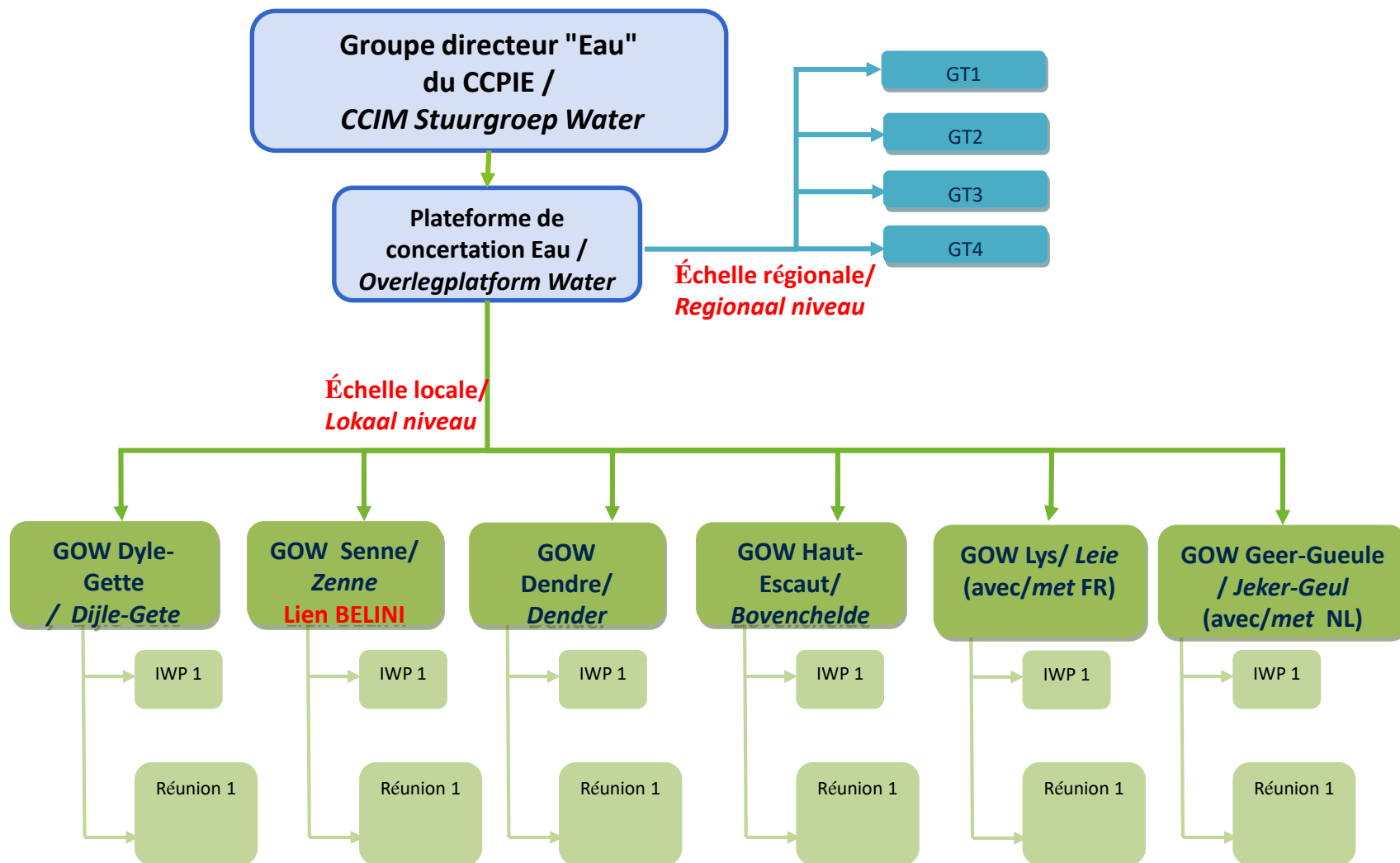


– **Renforcement au niveau régional : Plateforme de concertation Eau/ Overlegplatform Water et**

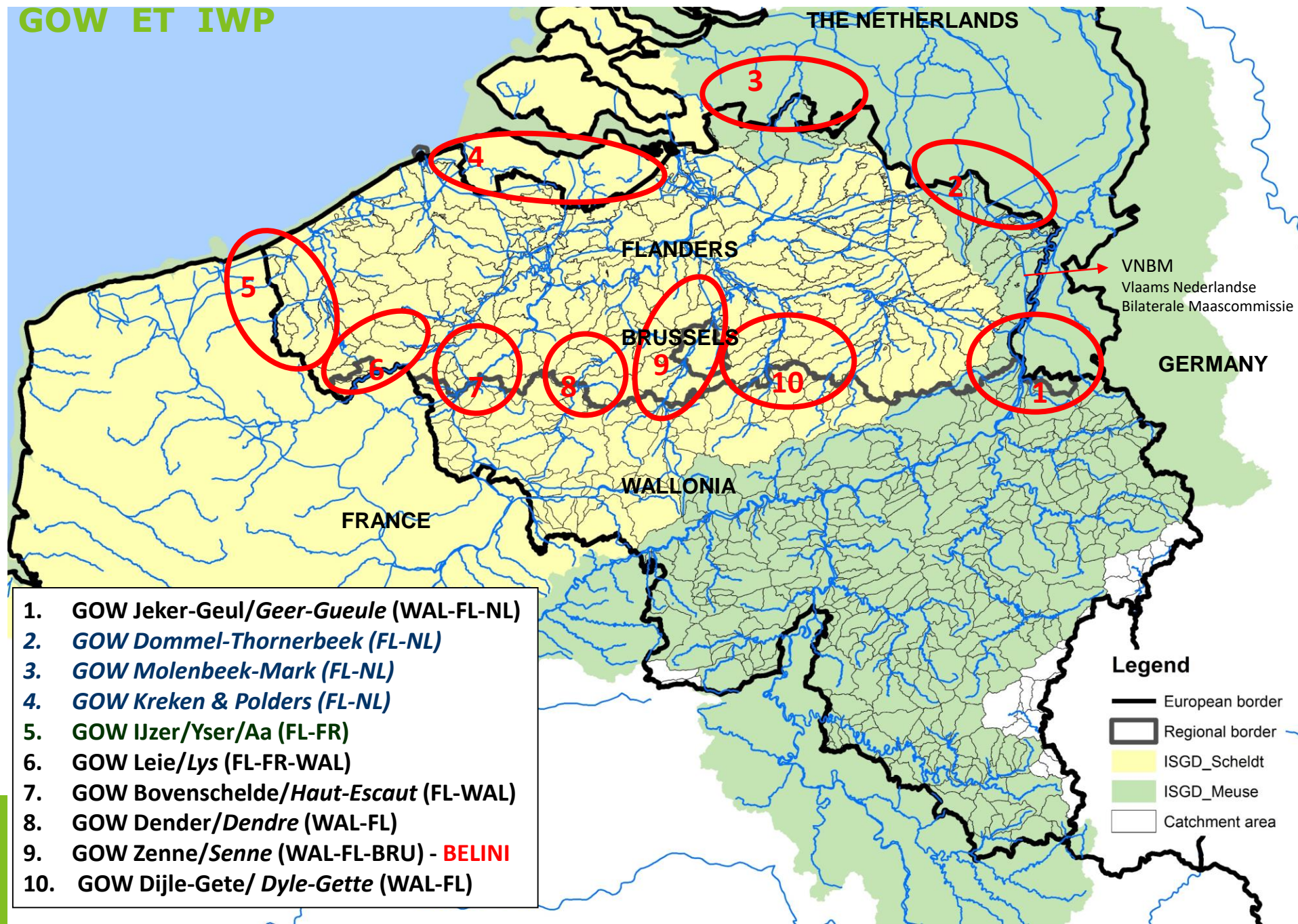
– **Renforcement au niveau local :**

- **GOW : Concertation transrégionale Eau à l'échelle des sous-bassins hydrographiques/ Grensoverschrijdend Wateroverleg op bekkenniveau**
- **IWP: Projet de gestion intégrée au niveau d'un cours d'eau transrégional (quelques masses d'eau limitrophes + bassin associé) / Integraal WaterProject op waterlichaamniveau (+ afstroomgebied)**

2. STRUCTURE GÉNÉRALE DE LA CONCERTATION « EAU » INTRA-BELGE



3. CONCERTATION TRANSRÉGIONALE EAU À L'ÉCHELLE LOCALE : GOW ET IWP



3. CONCERTATION TRANSREGIONALE 'EAU' À L'ÉCHELLE LOCALE : GOW ET IWP

a) GOW : Objectifs

- ❑ Concertation par sous-bassin de nature **opérationnelle** afin de **favoriser la coordination sur le terrain**
- ❑ Concertation **centrée sur les cours d'eau non navigables** (car d'autres structures de concertation existent au niveau des voies navigables)
- ❑ Aspects **DCE** et **Directive Inondations** + autres thématiques liées à l'eau (ex. plantes invasives)
- ❑ Discussions sur les **objectifs DCE**, les **mesures/ actions locales** ayant des effets transfrontaliers, les **nouveaux projets**, les **goulets d'étranglement** (zones problématiques)...

6 GOW impliquant 2 ou 3 Régions belges:

- GOW Dyle-Gette / *Dijle-Gete* (WAL-FL)
- GOW Senne / *Zenne* (WAL-FL-BRU) → **BELINI**
- GOW Dendre /*Dender* (WAL-FL)
- GOW Haut-Escaut / *Bovenschede* (WAL-FL)
- GOW Lys / *Leie* (WAL-FL avec FR)
- GOW Geer-Gueule (*prolongation projet Interreg AQUADRA avec NL*)

3. CONCERTATION TRANSREGIONALE EAU À L'ÉCHELLE LOCALE : GOW ET IWP (SUITE)

- **Composition/ Représentants**

- ☐ Gestionnaires régionaux et provinciaux des cours d'eau - Aspects qualité de l'eau (experts DCE) et aspects quantitatifs de l'eau (experts Directive Inondations)
- ☐ Coordinateur du 'Contrat de Rivière' par sous-bassin en Wallonie et Secrétariat de bassin (*Bekkensekretariaat*) en Flandre
- ☐ Sur une base *ad hoc* (en fonction de l'ordre du jour):
 - communes limitrophes longeant la frontière régionale
 - experts thématiques des services régionaux compétents pour : l'assainissement, l'agriculture, la conservation de la nature, l'aménagement du territoire, etc.

3. CONCERTATION TRANSREGIONALE EAU À L'ÉCHELLE LOCALE : GOW ET IWP (SUITE)

- **Présidence des GOW:**

- ☐ Présidence et secrétariat tournants: Flandre (VMM /Secrétariats de bassin *Bekkensekretariaten*) & Wallonie (DGARNE / Contrat de Rivière), une année sur 2.
- ☐ Pour le GOW Senne : durant toute la durée du projet LIFE BELINI, la présidence et le secrétariat seront assurés par la VMM (*coordinating beneficiary*)

- **Secrétariat** : rôle des « *Bekkensekretariaten* » et des « Contrats de rivière » wallons

- **Fréquence de réunions : 1 à 2 par an**

+ *Réunions thématiques ad hoc*

3. CONCERTATION TRANSREGIONALE 'EAU' À L'ÉCHELLE LOCALE : GOW ET IWP (SUITE)

b) IWP « Integraalwaterproject » : *Projet de gestion intégrée au niveau d'un cours d'eau transrégional*

- Se réunit sur une base ad hoc et rapporte au GOW
- Ciblé sur **quelques masses d'eau limitrophes** + bassin associé
- Vise les masses d'eau limitrophes en état moyen et sur lesquelles les efforts sont concentrés en vue d'atteindre le bon état requis par la Directive-cadre sur l'eau
- **Composition** : membres du GOW + communes, wateringues et stakeholders à l'échelle locale (ONG, pêcheurs, secteur agricole) + experts thématiques
- **Exemples** :
 - Projet IWP sur la Lasne/Laan, la Nethen, ... (GOW Dyle-Gette/Dijle-Gete),
 - Projet IWP Zuunbeek et IWP Woluwe (GOW Senne)

MERCI DE VOTRE ATTENTION !
BEDANKT VOOR UW AANDACHT!

Questions ? / Remarques ?

- **Contact :** catherine.latour@spw.wallonie.be
*DGO3 (DGARNE) du Service public de Wallonie
Département de l'Environnement et de l'Eau (DEE)
Direction des Eaux de Surface (DESU)*